

## Ringhotel Alfsee Piazza

Am Campingpark 4  
49597 Rieste

Tel: +49 5464 92120

info@alfsee.de  
[www.alfseepiazza.de](http://www.alfseepiazza.de)

## Informationen für Menschen mit Hörbehinderung und gehörlose Menschen

Die Informationen zur Barrierefreiheit wurden am 24. Januar 2023 im Rahmen des Systems "Reisen für Alle" erhoben.

Detailinformationen zu Treppen, Aufzügen / Treppenliften, Rampen, Automaten und speziellen Türen auf dem Weg zu einzelnen Bereichen finden Sie in der entsprechenden Kategorie.

## Fotos zur Einrichtung



Ringhotel Alfsee  
Piazza

© Alfsee GmbH

## Parken



Parken

©Simon Kesting

# Parkplatz Hotel

---



Parkplatz Hotel

©Simon Kesting



Parkplatz Hotel

©Simon Kesting

---

Es ist ein Parkplatz vorhanden.

Es ist mindestens 1 Parkplatz für Menschen mit Behinderung vorhanden.

Es gibt 1 Stellplatz/-plätze für Menschen mit Behinderung.

Stellplatzbreite: 350 cm

Stellplatzlänge: 500 cm

Entfernung des Stellplatzes/der Stellplätze für Menschen mit Behinderung zum Eingangsbereich: 15 m

Der Stellplatz / die Stellplätze für Menschen mit Behinderung ist/sind gekennzeichnet.

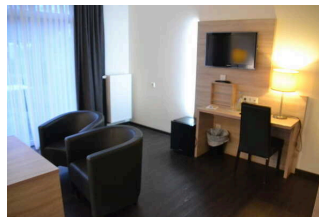
## Zimmer 20 (barrierefrei)

---



Zimmer 20  
(barrierefrei)

©Simon Kesting



Zimmer 20  
(barrierefrei)

©Simon Kesting



Zimmer 20  
(barrierefrei)

©Simon Kesting



Zimmer 20  
(barrierefrei)

©Simon Kesting



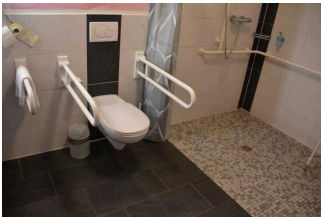
Zimmer 20  
(barrierefrei)

©Simon Kesting



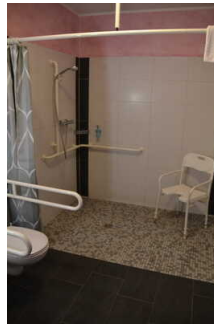
Zimmer 20  
(barrierefrei)

©Simon Kesting



Zimmer 20  
(barrierefrei)

©Simon Kesting



Zimmer 20  
(barrierefrei)

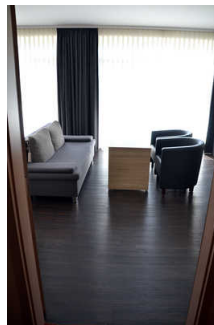
©Simon Kesting

## Barrierefreies Zimmer 20



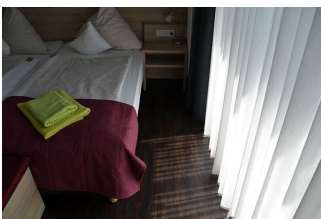
Barrierefreies Zimmer  
20

©Simon Kesting



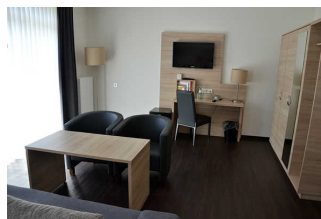
Barrierefreies Zimmer  
20

©Simon Kesting



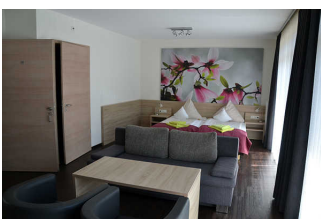
Barrierefreies Zimmer  
20

©Simon Kesting



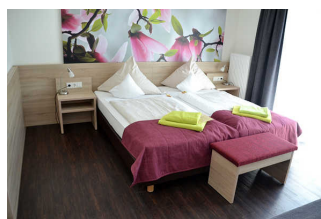
Barrierefreies Zimmer  
20

©Simon Kesting



Barrierefreies Zimmer  
20

©Simon Kesting



Barrierefreies Zimmer  
20

©Simon Kesting

Zimmertyp: Doppelzimmer

Es ist mindestens eine frei verfügbare Steckdose in der Nähe des Bettes vorhanden.

Das Klingeln oder Anklopfen an die Zimmertür wird nicht durch ein Blinksignal angezeigt, welches in allen Räumen wahrgenommen werden kann.

Anmerkungen für den Gast: Nach Aussagen des Hotelbetreibers sind das Bett und die Nachttische verschiebbar, sodass die Bewegungsflächen links und rechts neben dem Bett auf 150 cm x 200 cm erweiterbar ist.

Es gibt insgesamt 1 barrierefrei konzipierte Zimmer im Betrieb.

## Zimmer 5 (Superior)

---



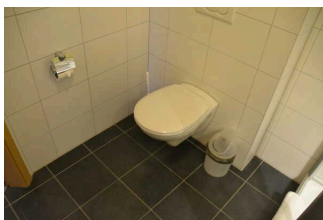
Zimmer 5 (Superior)

©Simon Kesting



Zimmer 5 (Superior)

©Simon Kesting



Zimmer 5 (Superior)

©Simon Kesting

---

## Zimmer 5



Zimmer 10

©Simon Kesting



Zimmer 10

©Simon Kesting



Zimmer 10

©Simon Kesting



Zimmer 10

©Simon Kesting

---

Zimmertyp: Doppelzimmer

Es ist mindestens eine frei verfügbare Steckdose in der Nähe des Bettes vorhanden.

Das Klingeln oder Anklopfen an die Zimmertür wird nicht durch ein Blinksignal angezeigt, welches in allen Räumen wahrgenommen werden kann.

Es gibt insgesamt 1 barrierefrei konzipierte Zimmer im Betrieb.

## Aufzug



Aufzug

©Simon Kesting



Aufzug

©Simon Kesting



Aufzug

©Simon Kesting

---

Ein abgehender Notruf im Aufzug wird akustisch bestätigt, z.B. durch eine Gegensprechanlage.

# Speiseraum / Restaurant

---



Speiseraum /  
Restaurant

©Simon Kesting

---

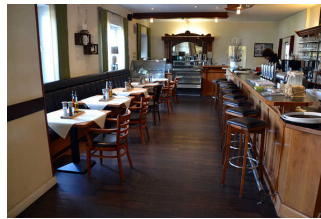
## Restaurant Alfsee Piazza

---



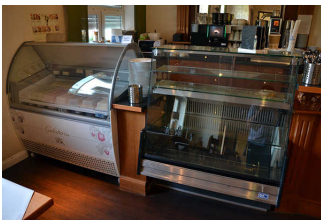
Restaurant Alfsee  
Piazza

©Simon Kesting



Restaurant Alfsee  
Piazza

©Simon Kesting



Restaurant Alfsee  
Piazza

©Simon Kesting



Restaurant Alfsee  
Piazza

©Simon Kesting



Restaurant Alfsee  
Piazza

©Simon Kesting



Restaurant Alfsee  
Piazza

©Simon Kesting

---

Es gibt Tische mit heller und blendfreier Beleuchtung.

Anzahl: ca. 20 Tisch/Tische

Es sind Tische vorhanden, an denen keine Lampen stehen oder hängen, die das Gesichtsfeld bzw. den Blickkontakt stören.

Anzahl: ca. 20 Tisch/Tische

Es gibt Sitzbereiche mit geringen Umgebungsgeräuschen (z.B. Sitzecke, separater Raum).

Anzahl: ca. 20 Tisch/Tische

# Hilfsmittel

## Alarm/Hilfsmittel – Erstgespräch

Es gibt einen Alarm.

Es gibt keinen optisch deutlich wahrnehmbaren Alarm.

Aufzug: Aufzug

Ein abgehender Notruf im Aufzug wird akustisch bestätigt, z.B. durch eine Gegensprechanlage.

Es gibt keine induktive Höranlage am Schalter/Tresen/an der Rezeption.

In weiteren (Tagungs-) Räumen ist keine induktive Höranlage vorhanden.

Es werden Hilfsmittel angeboten.

Lesehilfen (Lesebrille, Lupen etc.),

Andere angebotene Hilfsmittel: Benachbartes Sanitätshaus liefert bei Bedarf Leihgeräte

Es wird W-LAN angeboten.