

Restaurant Feingeist

Am Campingpark 4
49597 Rieste

Tel: +49 5464 921280

feingeist@alfsee.de

www.alfsee.de/restaurant-feingeist

Informationen für Menschen mit Hörbehinderung und gehörlose Menschen

Die Informationen zur Barrierefreiheit wurden am 25. Januar 2023 im Rahmen des Systems "Reisen für Alle" erhoben.

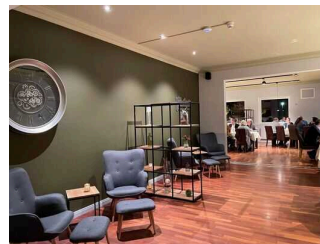
Detailinformationen zu Treppen, Aufzügen / Treppenliften, Rampen, Automaten und speziellen Türen auf dem Weg zu einzelnen Bereichen finden Sie in der entsprechenden Kategorie.

Fotos zur Einrichtung



Terrasse Restaurant
Feingeist

©M Marquardt



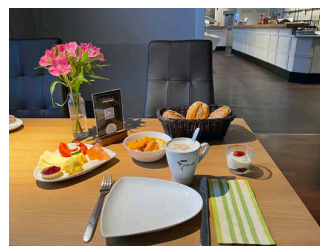
Lounge Restaurant
Feingeist

©M Marquardt



Gastraum Restaurant
Feingeist

©M Marquardt



Feingeist Frühstück

©M Marquardt

Parken



Parken

©Simon Kesting

Parkplatz Hotel



Parkplatz Hotel

©Simon Kesting

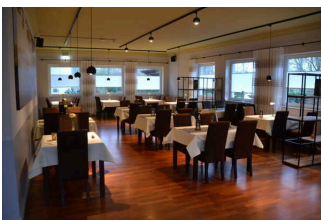


Parkplatz Hotel

©Simon Kesting

Es ist ein Parkplatz vorhanden.

Gastraum

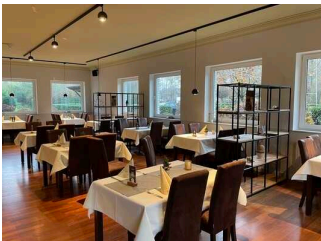


Gastraum

©Simon Kesting

Speiseraum

Restaurant Feingeist



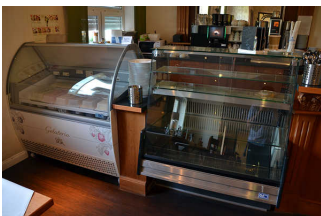
Gastraum im
Restaurant Feingeist

©M Marquardt



Restaurant Feingeist

©Simon Kesting



Restaurant Feingeist

©Simon Kesting

Es gibt Tische mit heller und blendfreier Beleuchtung.

Anzahl: ca. 25 Tisch/Tische

Es sind Tische vorhanden, an denen keine Lampen stehen oder hängen, die das Gesichtsfeld bzw. den Blickkontakt stören.

Anzahl: ca. 25 Tisch/Tische

Es gibt Sitzbereiche mit geringen Umgebungsgeräuschen (z.B. Sitzecke, separater Raum).

Anzahl: ca. 25 Tisch/Tische

Außergastronomie Feingeist



Außergastronomie
Feingeist

©Simon Kesting



Außergastronomie
Feingeist

©Simon Kesting

Es gibt keine Tische mit heller und blendfreier Beleuchtung.

Es sind Tische vorhanden, an denen keine Lampen stehen oder hängen, die das Gesichtsfeld bzw. den Blickkontakt stören.

Anzahl: ca. 24 Tisch/Tische

Es gibt keine Sitzbereiche mit geringen Umgebungsgeräuschen.

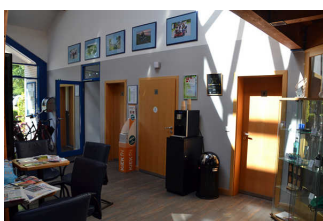
Öffentliches WC



Öffentliches WC

©Simon Kesting

Behinderten-WC im benachbarten Alfsee-Center



Behinderten-WC im
benachbarten Alfsee-
Center

©Simon Kesting



Behinderten-WC im
benachbarten Alfsee-
Center

©Simon Kesting



Alfsee-Center,
Eingang Piazza

©Simon Kesting



Weg zum Alfsee-
Center über Piazza

©Simon Kesting

Das "Alfsee-Center" beherbergt die Rezeption des Campingplatzes. Dort befindet sich ein Behinderten-WC, das nur von links anfahrbar ist und auch sonst nur teilweise barrierefrei ist. (Details siehe Foto bzw. PA-11008-2019 "Alfsee Ferien- und Erlebnispark – Campingplatz".)

Der kürzeste Weg vom Hotel/Restaurant dorthin ist ca. 50 m lang, führt durch die Hinterausgänge beider Häuser und über die Piazza. Zum Passieren der Eingangstüren ist eine Begleitperson empfehlenswert. Der längere Weg führt durch die Hotellobby, über den Hotelparkplatz und entlang der Straße zum Vordereingang des "Alfsee-Center". Er ist ca. 140 m lang und weitgehend frei von Gefälle, beide Eingänge verfügen über automatische Türen.

Weitere Behinderten-WCs befinden sich im nicht-öffentlichen Hotelzimmer 20 und in den Sanitärgebäuden S1 (200m) und S4 (300m) auf dem Campingplatz.

Für alle öffentlichen WCs wird ein Euroschlüssel benötigt.

Hilfsmittel

Alarm/Hilfsmittel – Erstgespräch

Es gibt einen Alarm.

Es gibt keinen optisch deutlich wahrnehmbaren Alarm.