

---

## Alfsee Ferien- und Erlebnispark – Campingplatz

Am Campingpark 10  
49597 Rieste

Tel: +49 546 492120

info@alfsee.de  
[www.alfsee.de](http://www.alfsee.de)

### Informationen für Menschen mit Hörbehinderung und gehörlose Menschen

Die Informationen zur Barrierefreiheit wurden am 25. Januar 2023 im Rahmen des Systems "Reisen für Alle" erhoben.

Detailinformationen zu Treppen, Aufzügen / Treppenliften, Rampen, Automaten und speziellen Türen auf dem Weg zu einzelnen Bereichen finden Sie in der entsprechenden Kategorie.

### Fotos zur Einrichtung

---



Alfsee Ferien- und  
Erlebnispark –  
Campingplatz

© Alfsee GmbH

---

### Parken



Parken

©Simon Kesting

## Parkstreifen an Zufahrt

---



Parkplatz

©Simon Kesting

---

Es ist ein Parkplatz vorhanden.

Es ist mindestens 1 Parkplatz für Menschen mit Behinderung vorhanden.

Es gibt 1 Stellplatz/-plätze für Menschen mit Behinderung.

Stellplatzbreite: 350 cm

Stellplatzlänge: 5000 cm

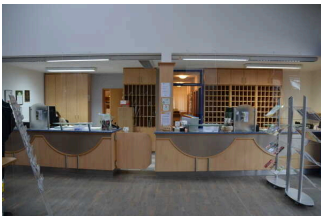
Entfernung des Stellplatzes/der Stellplätze für Menschen mit Behinderung zum Eingangsbereich: 3 m

Der Stellplatz / die Stellplätze für Menschen mit Behinderung ist/sind gekennzeichnet.

Anmerkungen für den Gast: Parkstreifen vor der Rezeption für Kurzparker

## Rezeption

---



Rezeption

©Simon Kesting

## Rezeption

---



Schalter/Tresen/  
Kasse

©Simon Kesting

---

Das Kassendisplay/die Preisangabe an der Kasse ist nicht gut erkennbar (z.B. groß oder schwenkbar).

# Campingplatz "Sternengarten"

---



Campingplatz  
"Sternengarten"

©Simon Kesting

---

## CP Sternengarten: Stellplatz 84

---



Stellplatz 84

©Simon Kesting

---

Es ist ein Parkplatz vorhanden.

Es ist mindestens 1 Parkplatz für Menschen mit Behinderung vorhanden.

Es gibt 1 Stellplatz/-plätze für Menschen mit Behinderung.

Stellplatzbreite: 1000 cm

Stellplatzlänge: 1000 cm

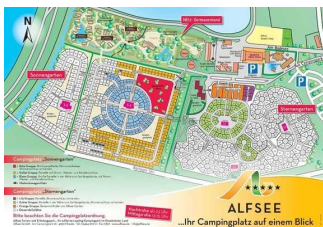
Entfernung des Stellplatzes/der Stellplätze für Menschen mit Behinderung zum Eingangsbereich: 20 m

Der Stellplatz / die Stellplätze für Menschen mit Behinderung ist/sind gekennzeichnet.

Anmerkungen für den Gast: Stellplatzfläche verdichteter Rasen, 80er Stellplätze am nächsten Zum Sanitärhaus

## Campingplatz

---



Blankomodul

©Simon Kesting

---

Im Angebot sind die Campingplätze "Sternengarten" und "Sonnengarten" mit ca. 200–300 Stellplätzen für Wohnwagen, Wohnmobile und Zelte. Alle Plätze mit eigenem Stromanschluss und Anschlussmöglichkeit für Wasser.

Für Durchreisende mit Wohnmobil steht ein "Reisemobilhafen" und eine "Wohnmobilwiese" zur Verfügung.

---

Zufahrtstraßen sind asphaltiert, die übrigen Straßen und Wege bestehen aus Schotter bzw. wassergebundener Decke. Die Bereiche um die Sanitärgebäude sind gepflastert. Die Stellplätze selbst bestehen aus Rasenfläche.  
Die Topographie des Platzes ist flach, es gibt keine nennenswerten Steigungen oder Gefälle. Im Abstand von ca. 150 m befinden sich mehrere Sanitärgebäude mit Behinderten-Bädern auf dem Platz.

## Campingplatz "Sonnengarten"

---



Campingplatz  
"Sonnengarten"

©Simon Kesting

---

## CP Sonnengarten: Stellplatz 616

---



Stellplatz 616

©Simon Kesting



Stellplatz 616

©Simon Kesting

---

Es ist ein Parkplatz vorhanden.

## Campingplatz

---



Blankomodul

©Simon Kesting

---

Im Angebot sind die Campingplätze "Sternengarten" und "Sonnengarten" mit ca. 200–300 Stellplätzen für Wohnwagen, Wohnmobile und Zelte. Alle Plätze mit eigenem Stromanschluss und Anschlussmöglichkeit für Wasser.

Für Durchreisende mit Wohnmobil steht ein "Reisemobilhafen" und eine "Wohnmobilwiese" zur Verfügung.

Zufahrtstraßen sind asphaltiert, die übrigen Straßen und Wege bestehen aus Schotter bzw. wassergebundener Decke. Die Bereiche um die Sanitärgebäude sind gepflastert. Die Stellplätze selbst bestehen aus Rasenfläche.

Die Topographie des Platzes ist flach, es gibt keine nennenswerten Steigungen oder Gefälle. Im Abstand von ca. 150 m befinden sich mehrere Sanitärgebäude mit Behinderten-Bädern auf dem Platz.

---

# Sanitärgebäude S4 (Sonnengarten)

---



Sanitärgebäude S4  
(Sonnengarten)

©Simon Kesting



Sanitärgebäude S4  
(Sonnengarten)

©Simon Kesting



Sanitärgebäude S4  
(Sonnengarten)

©Simon Kesting



Sanitärgebäude S4  
(Sonnengarten)

©Simon Kesting



Sanitärgebäude S4  
(Sonnengarten)

©Simon Kesting

---

## Barrierefreies Bad im S4

---



Barrierefreies Bad im  
S4

©Simon Kesting



Barrierefreies Bad im  
S4

©Simon Kesting



Barrierefreies Bad im  
S4

©Simon Kesting

## Sanitärgebäude S1 (Sternengarten)

---



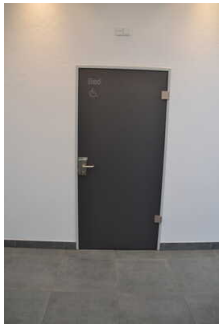
Sanitärgebäude S1  
(Sternengarten)

©Simon Kesting



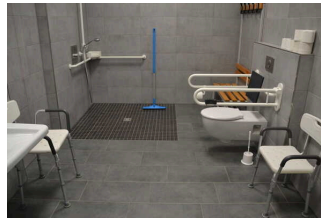
Sanitärgebäude S1  
(Sternengarten)

©Simon Kesting



Sanitärgebäude S1  
(Sternengarten)

©Simon Kesting



Sanitärgebäude S1  
(Sternengarten)

©Simon Kesting

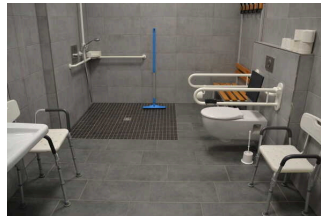
## Behindertengerechtes Bad S1

---



Behindertengerechtes  
Bad S1

©Simon Kesting



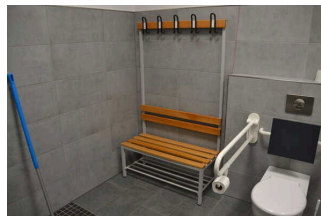
Behindertengerechtes  
Bad S1

©Simon Kesting



Behindertengerechtes  
Bad S1

©Simon Kesting



Behindertengerechtes  
Bad S1

©Simon Kesting



**Behindertengerechtes  
Bad S1**

©Simon Kesting



**Behindertengerechtes  
Bad S1**

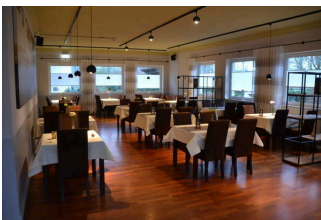
©Simon Kesting

---

Anmerkungen für den Gast: Bad mit Euroschlüssel zugänglich

## Gastronomie

---



**Gastronomie**

©Simon Kesting

---

## Restaurant Alfsee Piazza

---



**Restaurant Alfsee  
Piazza**

©Simon Kesting



**Restaurant Alfsee  
Piazza**

©Simon Kesting



**Restaurant Alfsee  
Piazza**

©Simon Kesting

---

Siehe PA-11011-2019

## Hilfsmittel

### Alarm/Hilfsmittel – Erstgespräch

Es gibt keinen Alarm.

Es gibt keine induktive Höranlage am Schalter/Tresen/an der Rezeption.

Es werden Hilfsmittel angeboten.

Andere angebotene Hilfsmittel: vom benachbarten Sanitätshaus möglich