

## Restaurant Feingeist

Am Campingpark 4  
49597 Rieste

Tel: +49 5464 921280

feingeist@alfsee.de

[www.alfsee.de/restaurant-feingeist](http://www.alfsee.de/restaurant-feingeist)

## Informationen für Menschen mit Sehbehinderung und blinde Menschen

Die Informationen zur Barrierefreiheit wurden am 25. Januar 2023 im Rahmen des Systems "Reisen für Alle" erhoben.

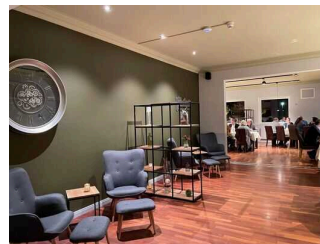
Detailinformationen zu Treppen, Aufzügen / Treppenliften, Rampen, Automaten und speziellen Türen auf dem Weg zu einzelnen Bereichen finden Sie in der entsprechenden Kategorie.

## Fotos zur Einrichtung



Terrasse Restaurant  
Feingeist

©M Marquardt



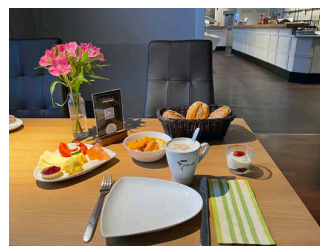
Lounge Restaurant  
Feingeist

©M Marquardt



Gastraum Restaurant  
Feingeist

©M Marquardt



Feingeist Frühstück

©M Marquardt

## Parken



Parken

©Simon Kesting

## Parkplatz Hotel

---



Parkplatz Hotel

©Simon Kesting



Parkplatz Hotel

©Simon Kesting

---

Es ist ein Parkplatz vorhanden.

## Weg vom Hotelparkplatz zum Eingang

---



Weg vom  
Hotelparkplatz zum  
Eingang

©Simon Kesting

---

Breite des Weges: 270 cm

Länge des Weges: 12 m

Die Gehwegbegrenzung ist visuell kontrastreich.

Anmerkungen für den Gast: Zugang zum Restaurant durch Hotelloobby

## Eingang vom Feingeist

---



Eingang von Piazza

©Simon Kesting

## Eingangsbereich Feingeist

---



Eingangsbereich  
Feingeist

©Simon Kesting



Eingangsbereich  
Feingeist

©Simon Kesting

---

Der Eingangsbereich ist visuell kontrastreich zur Umgebung abgesetzt.

Der Eingangsbereich ist durch einen taktil wahrnehmbaren Bodenbelagswechsel erkennbar.

Eingangstür

Art der Tür: Einflügel

Die Tür wird mit eigenem Kraftaufwand geöffnet.

Die Tür bzw. der Türrahmen ist nicht visuell kontrastreich zur Umgebung abgesetzt.

## Weg von Feingeist durch Außengastronomie

---



Weg von  
Feingeist durch  
Außengastronomie

©Simon Kesting

---

Breite des Weges: 230 cm

Länge des Weges: 10 m

Die Gehwegbegrenzung ist taktil erfassbar. Die Gehwegbegrenzung ist visuell kontrastreich.

## Eingang vom Hotel

---



Eingang vom Hotel

©Simon Kesting

---

## Eingangsbereich Hotel

---



Eingangsbereich Hotel

©Simon Kesting

---

Der Eingangsbereich ist visuell kontrastreich zur Umgebung abgesetzt.

Der Eingangsbereich ist nicht durch einen taktil wahrnehmbaren Bodenbelagswechsel erkennbar.

Eingangstür

Art der Tür / des Durchgangs: Sonstige

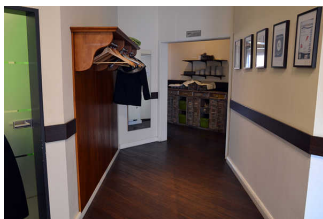
Die Tür wird ohne eigenen Kraftaufwand (Drücker, Lichtschranke, Bewegungsmelder etc.) geöffnet.

Die Tür bzw. der Türrahmen ist visuell kontrastreich zur Umgebung abgesetzt.

Glastüren sind nicht mit Sicherheitsmarkierungen gekennzeichnet.

## Flur zw. Hotellobby, WC, Restaurant

---



Flur zw. Hotellobby,  
WC, Restaurant

©Simon Kesting



Flur zw. Hotellobby,  
WC, Restaurant

©Simon Kesting

---

Länge des Flurs/Weges/Ganges: 10 m

Es sind keine Hindernisse, z.B. in den Weg ragende Gegenstände, vorhanden.

## Tür von Lobby zum Restaurant/WC

---



Tür von Lobby zum  
Restaurant/WC

©Simon Kesting

---

Art der Tür: Einflügel

Die Tür wird mit eigenem Kraftaufwand geöffnet.

Die Tür bzw. der Türrahmen ist nicht visuell kontrastreich zur Umgebung abgesetzt.

Glastüren sind nicht mit Sicherheitsmarkierungen gekennzeichnet.

## Gastraum

---



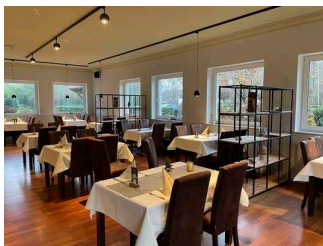
Gastraum

©Simon Kesting

## Speiseraum

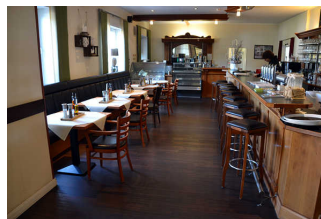
### Restaurant Feingeist

---



Gastraum im  
Restaurant Feingeist

©M Marquardt



Restaurant Feingeist

©Simon Kesting



Restaurant Feingeist

©Simon Kesting

Es sind keine Hindernisse, z.B. in den Raum ragende Gegenstände, vorhanden.

### Speisekarte

Die Schrift der Speisekarte ist schnörkellos und visuell kontrastreich gestaltet.

Es ist keine Speisekarte in Großschrift vorhanden.

## Außengastronomie Feingeist

---



Außengastronomie Feingeist

©Simon Kesting



Außengastronomie Feingeist

©Simon Kesting

---

Es sind keine Hindernisse, z.B. in den Raum ragende Gegenstände, vorhanden.

### Speisekarte

Die Schrift der Speisekarte ist schnörkellos und visuell kontrastreich gestaltet.

Es ist keine Speisekarte in Großschrift vorhanden.

## Öffentliches WC

---



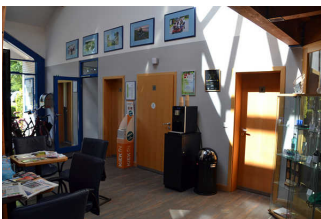
Öffentliches WC

©Simon Kesting

---

## Behinderten-WC im benachbarten Alfsee-Center

---



Behinderten-WC im benachbarten Alfsee-Center

©Simon Kesting



Behinderten-WC im benachbarten Alfsee-Center

©Simon Kesting



Alfsee-Center, Eingang Piazza

©Simon Kesting



Weg zum Alfsee-Center über Piazza

©Simon Kesting

---

Das "Alfsee-Center" beherbergt die Rezeption des Campingplatzes. Dort befindet sich ein Behinderten-WC, das nur von links anfahrbar ist und auch sonst nur teilweise barrierefrei ist. (Details siehe Foto bzw. PA-11008-2019 "Alfsee Ferien- und Erlebnispark – Campingplatz".)

Der kürzeste Weg vom Hotel/Restaurant dorthin ist ca. 50 m lang, führt durch die Hinterausgänge beider Häuser und über die Piazza. Zum Passieren der Eingangstüren ist eine Begleitperson empfehlenswert.

Der längere Weg führt durch die Hotellobby, über den Hotelparkplatz und entlang der Straße zum Vordereingang des "Alfsee-Center". Er ist ca. 140 m lang und weitgehend frei von Gefälle, beide Eingänge verfügen über automatische Türen.

Weitere Behinderten-WCs befinden sich im nicht-öffentlichen Hotelzimmer 20 und in den Sanitärgebäuden S1 (200m) und S4 (300m) auf dem Campingplatz.

Für alle öffentlichen WCs wird ein Euroschlüssel benötigt.

## Hilfsmittel

### Alarm/Hilfsmittel – Erstgespräch

Assistenzhunde (Begleithunde, Blindenführhunde etc.) dürfen in alle relevanten Bereiche/Räume des Betriebes/Angebotes mitgebracht werden.

Die Speisekarte ist auf einer barrierefreien Internetseite abrufbar.

## Bedienelemente / Leitsystem

### Mantelbogen visuell taktile Gestaltung

---



Mantelbogen visuell  
taktile Gestaltung

©Simon Kesting

---

Die Bedienelemente (z.B. Türgriffe, Lichtschalter, Notruftaster) sind im gesamten Gebäude/Objekt taktile erfassbar.

Die Bedienelemente (z.B. Türgriffe, Lichtschalter, Notruftaster) sind im gesamten Gebäude/Objekt visuell kontrastreich gestaltet.

Die Gehbahnen in Fluren/Wegen/Gängen sind im gesamten Gebäude/Objekt visuell kontrastreich zur Umgebung abgesetzt.

Die Gehbahnen in Fluren/Wegen/Gängen sind im gesamten Gebäude/Objekt mit taktile erfassbaren Markierungen gekennzeichnet oder die Wände oder andere bauliche Elemente können zur Orientierung genutzt werden.

Alle erhobenen und für den Gast nutzbaren Bereiche (Eingangsbereich, Kasse/Tresen, Schlafräume, Flure, Gänge) sind gut, d.h. hell und blendfrei, ausgeleuchtet.

Die Beschilderung ist in gut lesbarer Schrift gestaltet.

Es besteht zwischen Schrift/Piktogramm und Hintergrund ein guter visueller Kontrast.

Informationen sind nicht taktile erfassbar.

Es sind keine Informationen vorhanden.